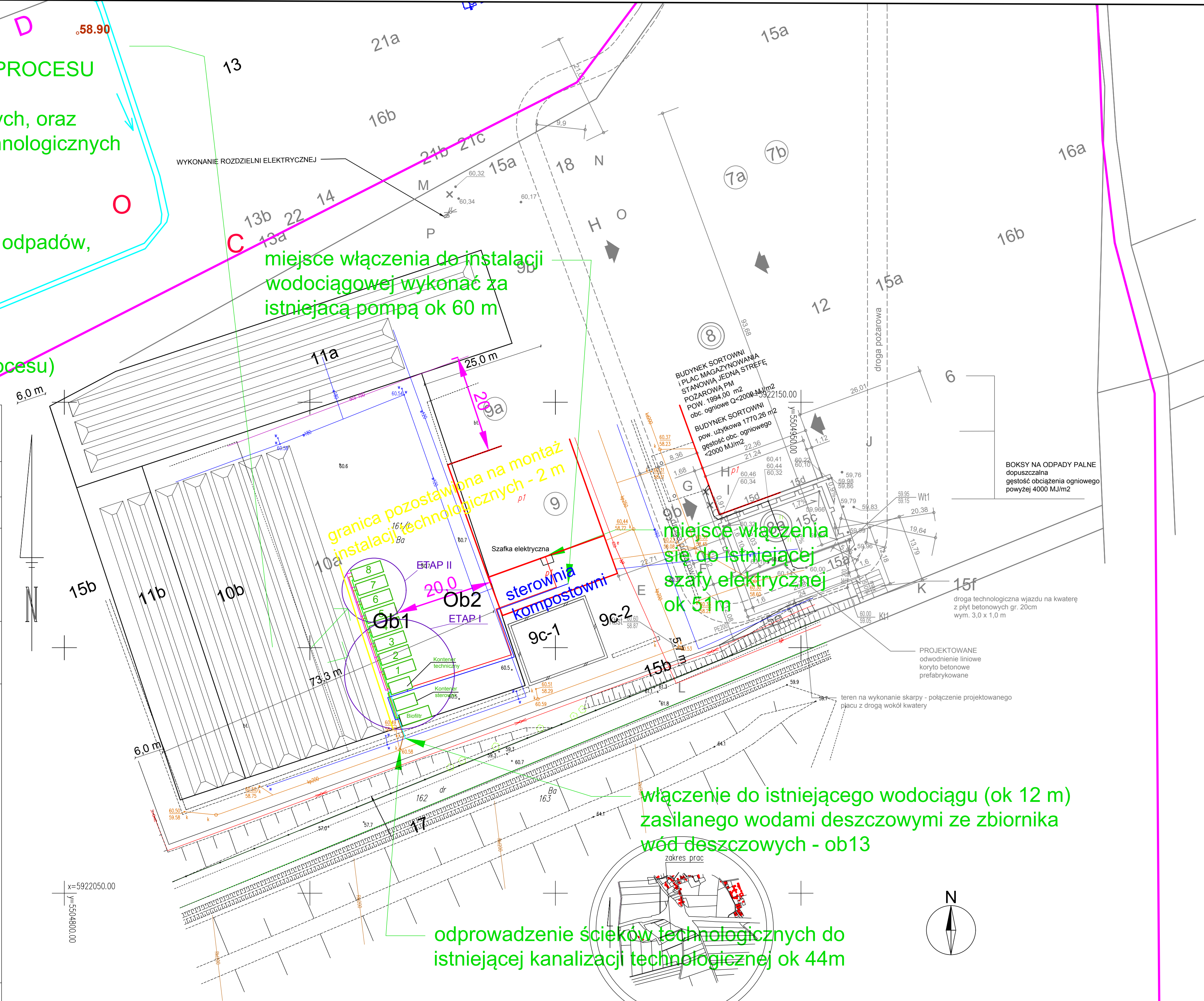


- kompostownia kontenerowa
- 8 kontenerów do procesu kompostowania - I ETAP PROCESU KOMPOSTOWANIA-
- dostawa 4 kontenerów - I Etap dostaw technologicznych, oraz dostawa kolejnych 4 kontenerów II Etap dostaw technologicznych
- Dostawa w I Etapie dostaw technologicznych:
- biofiltr kontenerowy - 1 szt.
- kontener techniczny - 1 szt.
 - (1 wentylator powietrza włączanego do złoża odpadów,
 - 1 wentylator powietrza poprocesowego,
 - 1 szt. skruber(płuczka wodna),
 - 1 szt. wymiennik ciepła)
- kontener sterowni - 1szt.
 - (komputer z ekranem i oprogramowaniem procesu)



Integralną część mapy do celów projektowych stanowi karta rejestracyjna.	
Obiekt: działka 161/1, 162, 163 Obręb: 321409_2.0006 Łęczycza Gmina: 321409_2 Stara Dąbrowa Powiat: stargardzki Województwo: zachodniopomorskie	GEODEZJA Piotr Chojnacki ul. Rynek Starmiejski 5/1 73-110 Stargard tel. 91 834 73 07 kom. 609 416 757
SKALA: 1:500 Układ współrzędnych: 2000 Poziom odniesienia wysokości: Kronstadt	Wykonano metodą: wektorową przy wykorzystaniu mapy horyzontalnej
Kierownik roboty: Piotr Chojnacki upr. nr 18944 zakres I, II	Wykonano w ramach roboty geodezyjnej: NG.11.66401.1761.2019.AU
Mapę do celów projektowych sporządzono przy wykorzystaniu: 1. Mapy zasadniczej w skali 1:500 sekcja 5.200.21.14.3.3 2. Danych branżowych części uzbrojenia podziemnego 3. Pomiaru zieleni wysokiej i pomników przyrody oraz innych obiektów wskazanych przez projektanta 4. Opracowanych geodezyjnie elementów planu zagospodarowania przestrzennego (linie rozgraniczające, linie regulacyjne, osie ulic).	W zakresie opracowania znajdują się punkty osnowy. Podlegające ochronie na podst. art. 15, art. 48, pkt 3 Ustawy Prawo Geodezyjne i Kartograficzne
Na mapie do celów projektowych wykazano następujące uzgodnione przez ZUDP projekty sieci uzbrojenia terenu: brak	Granice i nr działek ewidencyjnych według danych Starostwa Powiatowego w Stargardzie Wydział Geodezji, Kartografii i Katastru z dnia: 22.08.2019 r.
Informacje dodatkowe: 1. Zakres pomiaru 2. Redakcja znaków zgodna z Rozporządzeniem Ministra Administracji i Cyfryzacji z dnia 02.11.2015 r. w sprawie bazy danych obiektów topograficznych oraz mapy zasadniczej 3. Mapa nadaje się do celów projektowych w zakresie pomiaru. 4. Stopień kartometryczności mapy do celów projektowych jest zgodny z przepisami Rozporządzenia Ministra Spraw Wewnętrznych i Administracji z dnia 09.11.2011 r. w sprawie standardów technicznych wykonywania geodezyjnych pomiarów sytuacyjnych i wysokościowych oraz opracowywania i przekazywania wyników tych pomiarów do państwowego zasobu geodezyjnego i kartograficznego. 5. Wszystkie trwałe obiekty budowlane podlegają wytyczeniu przez jednostkę wykonawstwa geodezyjnego. 6. Nie wyklucza się istnienia w terenie również uzbrojenia o którym brak było informacji branżowych linie zostały odnaleziona w czasie inwentaryzacji geodezyjnej.	Uwaga: Granice działek w zakresie opracowania są granicami prawnie obowiązującymi. Mapa do celów projektowych wykonana bez ustalenia obciążen służebnościami gruntowymi. Rejestracja:
Uzbrojenie opracowano na podstawie: 1. Danych branżowych - z literą B. 2. Pośredniego ustalenia przebiegu aparatury elektromagnetycznej - z literą A. 3. Bezpośrednich pomiarów powykonawczych - bez litery.	
W związku z tym w częściach 1 i 2 nie gwarantuje się kompletności, a dokładność położenia uzbrojenia na mapie może być niższa od dokładności kartometrycznej mapy.	
Aktualność mapy do celów projektowych na dzień 26.08.2019 r.	Kierownik jednostki wykonawstwa geodezyjnego:

ZESTAWIENIE OBIEKTÓW

- ob 1- Plac przeznaczony na ustawienie 8-iu kontenerów kompostujących, Kontenera technicznego - 1szt., kontenerowego biofiltra - 1szt., kontenera sterowni - 1szt.
- ob 2- Plac manewrowy przed kontenerową kompostownią o szerokości 20 m - istniejący

- LEGENDA
- wodociąg (czysta woda z wodociągu)
 - kanalizacja technologiczna
 - wodociąg (woda deszczowa z zbiornika wód opadowych)
 - kabel elektryczny
 - powietrze poprocesowe tłoczone z kontenerów kompostujących za pomocą wentylatora i dalej do płuczki i biofiltra
 - powietrze z wentylatora tłoczone do kontenerów kompostujących

UWAGI:
 1. WSZYSTKIE WYMIARY SPRAWDZIĆ NA BUDOWIE
 2. ROZPATRYWAĆ ŁĄCZNIE Z OPACOWANIEM BRANŻOWYM

POTWIERDZAM ZGODNOŚĆ MAPY Z ORYGINAŁEM MAPY DO CELÓW PROJEKTOWYCH.

	Heko Sp. z o.o. ul. Jugosławińska 41, 60-301 Poznań	
Investor:	Zakład Zagospodarowania Odpadów Stargard Sp. z o.o., ul. Bogusława IV 15 73-110 Stargard	
Obiekt:	Opracowanie programu - funkcjonalno - użytkowego dla zadania pn. Budowa kontenerowego systemu kompostowania odpadów organicznych i kuchennych na terenie Regionalnej Instalacji Przetwarzania Odpadów Komunalnych w Łęczycy, gm. Stara Dąbrowa, woj. zachodniopomorskie	
Lokalizacja:	woj. zachodniopomorskie, powiat: stargardzki, jednostka ewidencyjna: 321409_2 Stara Dąbrowa, dz. nr ewid. 161/1, obręb: 0006 Łęczycza, gmina Stara Dąbrowa	
Nazwa rysunku:	PROJEKT ZAGOSPODAROWANIA TERENU	
Branża:	PZT	Specjalność
Projektował:	mgr inż. Konrad Wosiek	Nr uprawnień
Opracował:		Podpis
Sprawił:		
NR PROJEKTU:	P_058_2019_STARGARD_KOMPOSTOWNIA PFU	SKALA:
REWIZJA:	00.00.00.00.00	DATA:
	09.2019	NR RYSUNKU:
		PFU-PZT-1.0